

DELTA FIELD MASTER ИНДУСТРИАЛЕН ПРОЕКТОР



НИЕ ИЗГРАЖДАМЕ НЕЩА ПО НАЧИНА, ПО КОЙТО ЖЕЛАЕТЕ

Мощен лазерен проектор, разработен за проектиране на пътна маркировка в индустрията. Delta Field Master е иновативна лазерна система за проектиране на линия с многофункционални индустриални приложения. Лесен за монтиране и настройване, с възможност за регулиране на дължината на проекционната линия, както и предварително регулиране на дебелината на линията. Той е идеален за промишлени приложения, изискващи достатъчно силен лазер, за да може да нанася ярки линии на големи разстояния, и достатъчно безопасен, за да не са необходими специални защитни очила.





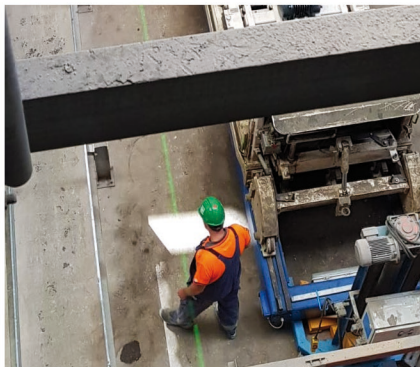
ТЕХНИЧЕСКИ ДАННИ

Цвят	Зелен	Червен
Оптическа мощност	≤1000mW, 1500mW	≤1500mW,
Дължина на вълната	530nm	638nm
Лазер клас	3R	3R
Технология	LD	LD
Очакван живот	над 30,000 часа	
Работна температура	-40°C ~ +45°C	
Обектив на проектиране	30°, 45°, 60°, 90°, 110°	
Захранване	90 – 265 VAC, 50/60 Hz	

ВИРТУАЛНА МАРКИРОВКА НА ПОДА С ЛАЗЕРНА ПРОЕКЦИЯ

Индустриалната виртуална лазерна линия е отлична алтернатива за всички линии, които традиционно се създават с традиционни методи като ленти или боя. Това е чудесен избор за всички места, където поради интензивен трафик, повреди на пода или други ограничения класическите решения са неефективни и бързо изчезват.

ЗАЩО СИ СТРУВА ДА ИЗБЕРЕТЕ ВИРТУАЛНА ЛАЗЕРНА ЛИНИЯ ? ВИЖТЕ ВСИЧКИ НЕЙНИ ПРЕДИМСТВА:



- ▶ Подменете старите традиционни боядисани зони с лазерни.
- ▶ Създайте линия в приложения, където лентата и боята няма да работят (прашни, студени, мръсни помещения).
- ▶ Определете пешеходни и мотокарни зони с лазерна линия.
- ▶ Обезопасете опасните надземни кранове с лазерни зони.
- ▶ 2 години фабрична гаранция и следгаранционно сервизиране.
- ▶ Удобства – начертаната с лазер линия позволява удобно и ефективно работно място както за пешеходци, така и за оператори на машини и гарантира тяхната безопасност по всяко време. Не се изискват специални инструменти за инсталация - „Plug and Play“.
- ▶ Надеждност – здрав индустриален корпус IP65, устройството е устойчиво на атмосферни влияния. Благодарение на това може да се използва както на закрито, така и на открито дори при неблагоприятни метеорологични условия, без да се притеснявате за неговото функциониране. Дълъг експлоатационен живот на лазерния излъчвател над 20,000 часа непрекъсната работа.